

สัมมนาการดำเนินงานของสถาบัน ปีงบประมาณ 2558



นายศิริพงศ์ หังสพฤกษ์
ผู้อำนวยการสถาบันวิจัยและพัฒนาพื้นที่สูง

1. ผลการปฏิบัติงาน 2557

2. แผน 2558 และเป้าหมาย

1) นโยบายของรัฐบาล และบทบาทของสถาบัน

2) นโยบายสถาบัน

3) นโยบาย สงป.

4) ตัวชี้วัดใหม่ กพร.

3. แนวทางปฏิบัติในปีงบประมาณ 2558

4. สวัสดิการที่ขอรับการสนับสนุนเพิ่มเติมจากสถาบัน

1. ผลการปฏิบัติงาน 2557

1) ตัวชี้วัดตาม ก.พ.ร. ประมาณ 4.96

- จุดอ่อน ความพึงพอใจในอุทยาน
- จุดแข็ง ความพึงพอใจบนพื้นที่สูง
- ความเสี่ยง การเบิกจ่ายงบประมาณ
- โอกาส จำนวนผู้เข้ารับการฝึกอบรมและนำไปใช้ประโยชน์ รายได้

2) ตัวชี้วัด สงป.

- การเบิกจ่ายและผูกพันงบประมาณ และเงินรายได้ไม่ครบทุกรายการ
- การเบิกจ่ายและผูกพันงบประมาณยังไม่ถึง 95%

1. ผลการปฏิบัติงาน 2557

3) ผลงาน

• งานวิจัย

- Roadmap

- คู่มือนักวิจัย

- การสรุปผลการวิจัยที่นำไปใช้ประโยชน์/จดสิทธิบัตร/
การปรับปรุงระเบียบ/การเผยแพร่ทางวิชาการ

- ผู้รับทุนอุดหนุนอยู่ในวงแคบ บทบาทภาคเอกชนน้อย

1. ผลการปฏิบัติงาน 2557

- การเบิกจ่ายล่าช้า แผนงานไม่สอดคล้องกับแผนการเบิกจ่าย
- การวิจัยด้านสังคมและการรองรับการเปลี่ยนแปลงไม่มีเป้าหมายที่ชัดเจน
- ขาดการเชื่อมโยงระหว่างโครงการย่อยกับโครงการหลักและระหว่างโครงการและแผนงาน
- การพัฒนานักวิจัย

1. ผลการปฏิบัติงาน 2557

3) ผลงาน

• ผลงานพัฒนา

- ผลงานเป็นไปตามเป้าหมาย
- พื้นที่ผืนมิงบเหลือควรปรับแผนให้เร็วขึ้น หรือกระจายไปโครงการอื่น
- ยังพบการใช้สารเคมีในบางพื้นที่ที่ส่งผลผลิตให้โครงการหลวง
- เพิ่มกิจกรรม/ช่องทางทำความเข้าใจกับเกษตรกรเกี่ยวกับการแจ่งเบาะแสการทุจริต
- การใช้สารสนเทศในการปฏิบัติงานวิเคราะห์การนำเสนอการ update ข้อมูลยังไม่แพร่หลาย

1. ผลการปฏิบัติงาน 2557

3) ผลงาน

- ผลงานยุทธศาสตร์และแผน

- ขาดการดูแลความซ้ำซ้อนของงบประมาณภายในและระหว่างสำนัก
- การศึกษาที่ยังไม่สรุป
 - รูปแบบการขยายพื้นที่
 - ยุทธศาสตร์การตลาด
- การปรับปรุงระบบการนำเสนอผลงานทางเว็บไซต์
 - ต้องพัฒนาโปรแกรมให้ผู้รับผิดชอบโครงการ update ข้อมูลได้เอง

1. ผลการปฏิบัติงาน 2557

3) ผลงาน

- ผลงานยุทธศาสตร์และแผน (ต่อ)

- การสนับสนุนการพัฒนาองค์ความรู้ทางเว็บไซต์และ Kiosk
- การจัดทำระบบและใช้งาน Video Conference
- การสนับสนุนผู้บริหารในการนำเสนอผลงาน
 - เน้นการวิเคราะห์และการนำเสนอ
- ติดตามแผนบูรณาการกับหน่วยงาน

1. ผลการปฏิบัติงาน 2557

3) ผลงาน

• ผลงานการบริหารจัดการ

- บุคลากรขาดทักษะและความรู้ในการจัดซื้อจัดจ้าง และผลประโยชน์ทับซ้อน
- ผู้เสนอราคาร้อยราย และขี้ๆ รายเดิม ทำให้แข่งขันน้อย
- การรายงานผลการตรวจครุภัณฑ์ซ้ำ (ต้องเสร็จ 30 ต.ค. ทุกปี)
- การใช้ระบบสารสนเทศในการปฏิบัติงานน้อย

1. ผลการปฏิบัติงาน 2557

3) ผลงาน

• ผลงานการบริหารจัดการ (ต่อ)

- การจัดทำแผนพัฒนาบุคลากรไม่ชัดเจน
- การจัดการฝึกอบรมล่าช้า ต้องทำ 50% ใน 30 ธค. 58
- การปรับปรุงโครงสร้าง วิธีการปฏิบัติงานและอัตรากำลัง
- การทำแผนการจัดรถ
- การปรับปรุงสวัสดิการ

1. ผลการปฏิบัติงาน 2557

3) ผลงาน

- ผลงานอุทยานหลวงฯ

- ผู้เข้าชมบรรลุเป้าหมาย
- ความพึงพอใจต้องปรับปรุงในกลุ่มผู้มาจัดงาน
- ขาดการวางแผนการจัดซื้อจัดจ้างที่ชัดเจน
- ขาดการสรุปแผนธุรกิจ
- รายได้ยังไม่บรรลุเป้าหมาย โดยเฉพาะจากการให้เช่าพื้นที่
พาณิชย์

2. นโยบายของรัฐบาล/ที่เกี่ยวข้องกับสถาบัน

1. การปกป้องและเชิดชูสถาบันพระมหากษัตริย์

- การเผยแพร่พระราชกรณียกิจ
- การร่วมงานกับสำนักงาน กปร.
- นำหลักการเข้าใจเข้าถึงและพัฒนารวมทั้งปรัชญาของเศรษฐกิจพอเพียงไปปฏิบัติ

2. การรักษาความมั่นคงของรัฐและการต่างประเทศ

- การลดพื้นที่ฝิ่น
- การลดการตัดไม้ทำลายป่า

2. นโยบายของรัฐบาล/ที่เกี่ยวข้องกับสถาบัน

3. การลดความเหลื่อมล้ำของสังคม และการสร้างโอกาสการเข้าถึงบริการของรัฐ

- การสร้างความมั่นคงด้านอาหาร
- การเพิ่มรายได้
- การสื่อสารกับคนระดับล่างให้เข้าใจ

2. นโยบายของรัฐบาล/ที่เกี่ยวข้องกับสถาบัน

4. การศึกษาและเรียนรู้ การทะนุบำรุงศาสนา ศิลปะและวัฒนธรรม

- การส่งเสริมภูมิปัญญาท้องถิ่นและการต่อยอด
- สร้างคลังสมองท้องถิ่น
- การส่งเสริมเยาวชน
- ศูนย์เรียนรู้ที่มีเจ้าหน้าที่ที่อรรถาศัยดี
- พัฒนา Trainer
- สัมมนาฝึกอบรมมีวัตถุประสงค์ชัดเจน

2. นโยบายของรัฐบาล/ที่เกี่ยวข้องกับสถาบัน

5. การยกระดับคุณภาพบริการด้านสาธารณสุข และสุขภาพของประชาชน

- การจัดการสิ่งแวดล้อม ชยะ/น้ำเสีย ด้วยเทคโนโลยีสะอาด
- หมู่บ้านสะอาด
- การตรวจคัดกรองโลหิต
- การปลูกจิตสำนึก
- สวัสดิการชุมชน

2. นโยบายของรัฐบาล/ที่เกี่ยวข้องกับสถาบัน

6. การเพิ่มศักยภาพทางเศรษฐกิจของประเทศ

- ความสมดุลระหว่างการผลิตและความต้องการ
- การจัดทำฐานข้อมูล การใช้ประโยชน์ที่ดินเพื่อวางแผนการผลิต
- การเพิ่มศักยภาพการผลิตและการเพิ่มมูลค่า
- การมีส่วนร่วมกับภาคเอกชน
- การสนับสนุนสหกรณ์เป็นผู้ซื้อและผู้ขาย
- การจ้างงานในพื้นที่

2. นโยบายของรัฐบาล/ที่เกี่ยวข้องกับสถาบัน

7. การส่งเสริมบทบาทและการใช้โอกาสในประชาคมอาเซียน

- การเพิ่มศักยภาพการแข่งขัน
- การลดต้นทุน การพัฒนาคุณภาพ
- การตลาด
- การผลิตเมล็ดพันธุ์

2. นโยบายของรัฐบาล/ที่เกี่ยวข้องกับสถาบัน

8. การพัฒนาและส่งเสริมการใช้ประโยชน์จากวิทยาศาสตร์ เทคโนโลยี การวิจัยและพัฒนา และนวัตกรรม

- การพัฒนาขีดความสามารถบุคลากร
- การนำผลวิจัยไปใช้ประโยชน์
- นวัตกรรมใหม่
- การเตรียมรับการเปลี่ยนแปลง

2. นโยบายของรัฐบาล/ที่เกี่ยวข้องกับสถาบัน

9. การรักษาความมั่นคงของฐานทรัพยากร และการสร้างสมดุลระหว่างการอนุรักษ์กับการใช้ประโยชน์อย่างยั่งยืน

- การลดการบุกรุกป่าโดยคนอยู่กับป่า
- การใช้ประโยชน์จากความหลากหลายทางชีวภาพ
- PES
- การลดสารเคมี
- การอนุรักษ์ดินและน้ำ

2. นโยบายของรัฐบาล/ที่เกี่ยวข้องกับสถาบัน

10. การส่งเสริมการบริหารราชการแผ่นดินที่มีธรรมาภิบาลและการป้องกันปราบปรามการทุจริตและประพฤติมิชอบในภาครัฐ

- ระวังการทุจริตเป็นที่สุด
- การทำแผนปฏิบัติการติดตามผลโดย ปปช.
- การอบรม
- การปลูกจิตสำนึก
- การเพิ่มช่องทางการร้องเรียน/อุทธรณ์

11. การปรับปรุงกฎหมายและกระบวนการยุติธรรม

- การรับแก้กฎระเบียบที่ล้าสมัย

3. เรื่องของนโยบายคณะกรรมการสถาบัน

1. การตลาดนำการผลิต

- ให้อำนาจเรื่องการตลาด ทำยุทธศาสตร์การตลาด
- การใช้แผนที่สำรวจที่ดินรายแปลง ในการวางแผนการผลิตและการตลาด โดยกำหนดเป้าหมายระดับโครงการ ลุ่มน้ำ และสถาบัน
- การเพิ่มมูลค่า การจัดการหลังการเก็บเกี่ยว การตลาด และ logistics

2. การวางแผนการขยายพื้นที่ และการถ่ายโอนภารกิจ

- การกำหนดเป้าหมายการขยายพื้นที่ เกณฑ์วัดความสำเร็จ และรูปแบบการโอน
- การสร้างพันธมิตรในการขยายงาน ร่วม กปร. และ อปท.
- การทำงานในลักษณะ เยี่ยมเยือน และระบบลุ่มน้ำ

3. เรื่องคุณภาพผลผลิต อาหารปลอดภัย

- การสร้างโรงคัดบรรจุ การสร้างโรงเก็บวัสดุการเกษตร การดำเนินงานทุกขั้นตอนตามระบบ GAP โดยเฉพาะ พื้นที่ที่ส่งผลิตผลให้โครงการหลวง

4. การใช้ระบบสารสนเทศในการรายงาน การติดตามงาน การวิเคราะห์ การวางแผน

รูปแบบการขยายผลโครงการหลวงเพื่อพัฒนาพื้นที่สูง

องค์ความรู้/แนวทางการทำงาน
ของโครงการหลวง

ถ่ายทอดองค์ความรู้
และดำเนินงาน
พัฒนา

ถ่ายทอดองค์
ความรู้

ลักษณะการ
ดำเนินงาน

โครงการ

ความเป็นมา

เป้าหมาย
การพัฒนา

จุดเด่น
ด้านการ
ดำเนินงาน

<p>ขยายผล โครงการหลวง (เข้มข้น)</p>	<p>ขยายผล โครงการหลวง (เข้มข้น+แก้ปัญหา เฉพาะ)</p>	<p>รักษาน้ำ "เพื่อพระแม่ ของแผ่นดิน" (ประสานงาน+ เข้มข้น)</p>	<p>ถ่ายทอดองค์ความรู้ โครงการหลวง และ พัฒนาศักยภาพชุมชน บนพื้นที่สูง</p>	<p>โครงการขยายผล แบบเยี่ยมเยือน</p>	<p>โครงการ ความ ร่วมมือกับ กปร./ กรมส่งเสริม ปกครอง ส่วน ท้องถิ่น/ กรมส่งเสริม คุณภาพ สิ่งแวดล้อม</p>
<p>พื้นที่ หน่วยงานร้อง ขอรับความช่วยเหลือ</p>	<p>หน่วยงาน (ป.ป.ส.) ขอรับการสนับสนุนเพื่อ แก้ไขปัญหาพื้นที่ปลูก ฝิ่นซ้ำซาก</p>	<p>สมเด็จพระนางเจ้า สิริกิติ์ฯทรงมีพระราช เสาวนีย์กับหน่วยงาน ต่างๆ ที่เฝ้ารับเสด็จ ดำเนินการแบบบูรณา การเน้นดูแลทรัพยากร ป่าไม้</p>	<p>การถ่ายทอดองค์ความรู้ โครงการหลวงผ่าน เครือข่ายครู ศศช. เพื่อให้การขยายผล โครงการหลวง ครอบคลุมพื้นที่ชุมชน บนพื้นที่สูงให้มากที่สุด</p>	<p>การทำงานบนพื้นที่สูง ให้รวดเร็ว และ ครอบคลุมพื้นที่สูงให้ มากที่สุด ไม่มีเจ้าหน้าที่ประจำ</p>	
<p>นำองค์ความรู้โครงการ หลวงประยุกต์ใช้ให้ สอดคล้องกับสภาพภูมิ สังคมเพื่อสร้างรายได้ พัฒนาคุณภาพชีวิต สร้างความเข้มแข็ง ให้กับชุมชน อนุรักษ์ ทรัพยากรฯ</p>	<p>ลดพื้นที่ปลูกฝิ่น ถ่ายทอด และนำองค์ ความรู้โครงการหลวง ประยุกต์ใช้ให้สอดคล้อง กับสภาพภูมิสังคมเพื่อ สร้างรายได้ พัฒนา คุณภาพชีวิต สร้างความ เข้มแข็งให้กับชุมชน อนุรักษ์ทรัพยากรฯ</p>	<p>ลดการบุกรุกทำลายป่า อนุรักษ์ พื้นที่ป่าต้นน้ำ และพัฒนาคุณภาพชีวิต</p>	<p>ถ่ายทอดองค์ความรู้ โครงการหลวง พัฒนา คุณภาพชีวิตเน้นความ มั่นคงด้านอาหาร</p>	<p>ถ่ายทอดองค์ความรู้ โครงการหลวง แก้ปัญหาเร่งด่วน</p>	
<p>การดำเนินงานหลัก ของสถาบัน</p>	<p>ดำเนินงานร่วมกับ ป.ป.ส.รับงบประมาณ จาก ป.ป.ส.</p>	<p>สถาบันเป็นหน่วยงาน ประสานการดำเนินงาน โดยมีหน่วยงานหลักใน แต่ละจังหวัด</p>	<p>ถ่ายทอดองค์ความรู้ โดยผ่านเครือข่าย ศศช.</p>	<p>ไม่มีเจ้าหน้าที่ประจำ ดำเนินงานผ่านตัวแทน ของชุมชน/เกษตรกร ตัวอย่าง</p>	

3. นโยบายคณะกรรมการสถาบัน

5. การปรับโครงสร้างและอัตรากำลังของสถาบัน ให้เหมาะสมกับการะงานและสร้างขวัญกำลังใจ ดูแลสวัสดิการและความมั่นคงให้กับเจ้าหน้าที่

6. การดำเนินงานด้วยระบบธรรมาภิบาล และป้องกันการทุจริตและประพฤติมิชอบ

แผนปฏิบัติ :

- การจัดซื้อจัดจ้าง
- หลีกเลี่ยงผลประโยชน์ทับซ้อน

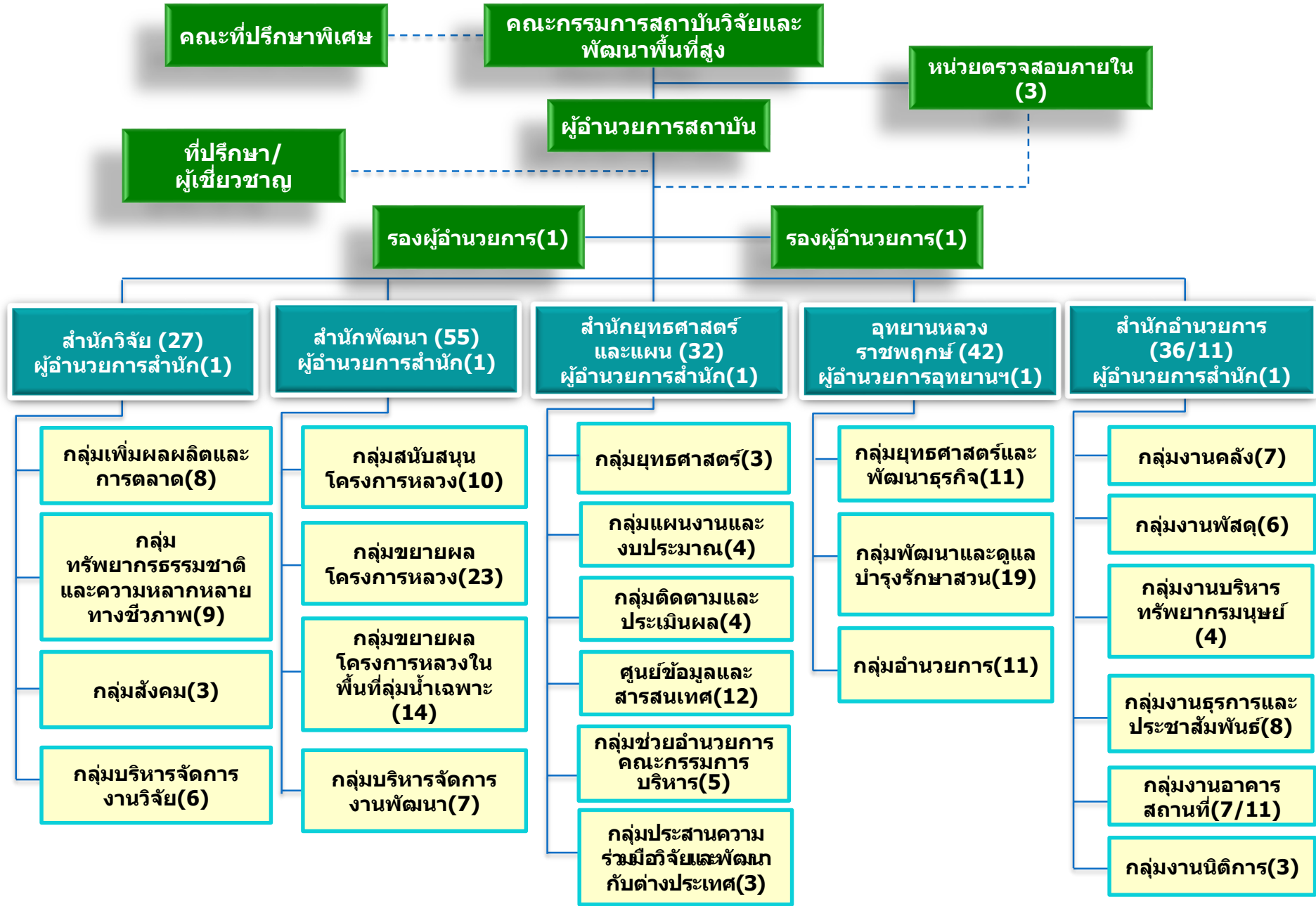
7. อุทยานหลวงราชพฤกษ์

- เป็นศูนย์สาธิตการแสดงนิทรรศการโครงการหลวงและ ศูนย์ศึกษาอันเนื่องมาจากพระราชดำริ
- การสร้างความมั่นคงด้านน้ำ
- การเชื่อมโยงกับโครงการหลวงและสถาบันฯ
- การใช้พลังงานและน้ำอย่างประหยัด

ผังโครงสร้างการแบ่งส่วนงานสถาบันและอัตรากำลัง 208 อัตรา

(แก้ไขครั้งที่ 1 ตามมติที่ประชุมคณะกรรมการสถาบัน ครั้งที่ 6/2557 วันที่ 27 มิถุนายน 2557)

แนบท้ายข้อบังคับคณะกรรมการสถาบันวิจัยและพัฒนาพื้นที่สูงว่าด้วยการจัดแบ่งส่วนงานและขอบเขตหน้าที่ความรับผิดชอบของส่วนงาน พ.ศ. 2556



นโยบายของสำนักงบประมาณ

- การเบิกจ่ายงบประมาณทั้งปี 96 %
- การเบิกจ่ายงบลงทุน 87 %
- อัตราการเบิกจ่ายงบประมาณรายไตรมาส
 - ไตรมาส 1 32 %
 - ไตรมาส 2 23 %
 - ไตรมาส 3 21 %
 - ไตรมาส 4 21 %
- งบลงทุนต้องผูกพันงบประมาณ ก่อน 30 ธ.ค.57
- ทุกสำนักต้องแจ้งรายการก่อสร้าง ครุภัณฑ์ เพื่อทำแบบ ทำแผน ออกสำรวจภาคสนามและเตรียมการจัดซื้อพร้อมๆ กัน

ตัวชี้วัด กพร. ปีงบประมาณ 2558

ตัวชี้วัดใหม่ :

1. จำนวนผลงานวิจัยที่นำไปใช้ประโยชน์
2. จำนวนพื้นที่โครงการขยายผลโครงการหลวงที่มีการจัดการด้านการผลิต การตลาด การจัดการหลังการเก็บเกี่ยว และโลจิสติกส์
3. จำนวนองค์ความรู้/กิจกรรม/โครงการ จากการแลกเปลี่ยน เรียนรู้ ประสบการณ์กับต่างประเทศหรือนำมาใช้ในการวิจัยและพัฒนาของ สวพส.
4. จำนวนกิจกรรมในอุทยานหลวงราชพฤกษ์ที่ดำเนินการเพื่อเชื่อมโยงหรือเผยแพร่ผลการดำเนินงานของโครงการหลวง โครงการพระราชดำริ และสวพส.
5. ระดับคุณธรรมและความโปร่งใสในการดำเนินงานของหน่วยงาน (สำรวจ โดย ปปช.) ต้องมีช่องทางในการร้องเรียน อุทธรณ์ฯ ต้องทำแผนป้องกันทุจริตของสถาบัน

3. แนวทางการปฏิบัติในปีงบประมาณ 2558

การบริหารจัดการ

- ระวังทุจริตเป็นที่สุด
- รายงานผลทุก 3 เดือน
- จัดซื้อจัดจ้างแบบรวมกลุ่ม
- พยายามให้มีผู้เสนอราคาหลายราย เกิดการแข่งขัน
- การสัมมนา/ฝึกอบรมมีวัตถุประสงค์ชัดเจน ทำ 50% ในไตรมาส 1
- มีแผนการขอใช้รถ
- เตรียมปรับโครงสร้างและอัตรากำลัง
- ปรับปรุงระเบียบโดยเฉพาะสวัสดิการ

3. แนวทางการปฏิบัติในปีงบประมาณ 2558

ยุทธศาสตร์และแผน

- ตรวจสอบความซ้ำซ้อนของการตั้งงบประมาณ
- การเร่งรัดสรุปยุทธศาสตร์การขยายพื้นที่และการตลาด
- ปรับปรุงระบบการนำเสนอข้อมูลทางเว็บไซต์อย่างต่อเนื่อง
- ติดตามและสนับสนุนแผนบูรณาการ

3. แนวทางการปฏิบัติในปีงบประมาณ 2558

วิจัย

- ปรับ Road map ให้สอดคล้องกับนโยบาย
- แสวงหานักวิจัยเพิ่มเติมในวงกว้าง
- พัฒนานักวิจัยให้เป็นผู้มืออาชีพ
- เชื่อมโยงงานวิจัยโครงการย่อยกับโครงการหลักและแผนงาน
- ร่วมงานกับภาคเอกชน
- ปรับปรุงวิธีทำงานให้เร็วขึ้น และเบิกจ่ายให้เร็วขึ้น
- สร้างเครือข่ายวิจัย

3. แนวทางการปฏิบัติในปีงบประมาณ 2558

พัฒนา

- ให้ความสำคัญคุณภาพผลผลิตมากขึ้น
- ทำความเข้าใจกับเกษตรกรในเรื่องช่องทางการแจ้งข่าวสาร/การทุจริต
- การ update ข้อมูลของพื้นที่และการวิเคราะห์ผลงานเพื่อปรับแผน
- การปรับแผนจากโครงการที่งบประมาณเหลือไปโครงการอื่น
- งบลงทุนต้องผูกพันก่อน 30 ธ.ค. 57

3. แนวทางการปฏิบัติในปีงบประมาณ 2558

อุทยานหลวงฯ

- ปรับปรุงความพึงพอใจของผู้มาจัดงาน
- เร่งทำแผนธุรกิจ
- งบลงทุนต้องผูกพันภายใน 30 ธ.ค. 57
- วางแผนการจัดซื้อจัดจ้างให้ชัดเจน
- จัดหาผู้เสนอราคาหลายรายไม่ซ้ำกัน

4. สวัสดิการที่ขอรับการสนับสนุนเพิ่มเติมจากสถาบัน

1) ในปีงบประมาณ 58 สถาบันเตรียมการที่จะของบประมาณเพื่อสนับสนุนสวัสดิการในกิจกรรมต่อไปนี้

- (1) ค่าใช้จ่ายเพื่อการสงเคราะห์ผู้ปฏิบัติงานและหน่วยงานที่สนับสนุนงาน
- (2) ชุดเครื่องแต่งกาย เจ้าหน้าที่สถาบัน
- (3) โครงการกิจกรรมและนันทนาการประจำปี 2558
- (4) ชมรมดนตรีไทย-สากล
- (5) ชมรมฟุตบอล
- (6) ชมรมโยคะ
- (7) ชมรมถ่ายภาพ
- (8) อุปกรณ์เครื่องออกกำลังกาย