

# แนวทางการดำเนินงานของสถาบัน

## ในไตรมาส 3 และ 4

ผู้อำนวยการสถาบันวิจัยและพัฒนาพื้นที่สูง

# 1. ประเมินผลงานในระยะ 6 เดือนที่ผ่านมา

การเบิกจ่ายประมาณ 44%

KPI 2.24

รายการที่ล่าช้ากว่า 40% ให้เร่งรัดการดำเนินงาน

- สำนักพัฒนา
- สำนักวิจัย
- อุทยานหลวงราชพฤกษ์

## 2. การปรับแผนไตรมาส 3 และ 4 อันเนื่องมาจาก

### 1) กิจกรรมที่ล่าช้า

- งานวิจัย งานพัฒนา งานวิชาการอุทยาน

### 2) การเตรียมความพร้อมงานก่อสร้าง

- ขยายผล
- อุทยาน

### 3) กิจกรรมใหม่ตามนโยบาย

- การฝึกอบรม เจ้าหน้าที่โครงการใหม่/กลุ่มงานความร่วมมือต่างประเทศ
- อุทยาน ความร่วมมือ แพลกใหม่ เผยแพร่พระราชกรณียกิจ
- กฎหมายเสมอภาค การปรับปรุงกฎหมาย

### 4) การเพิ่มเติมงานใหม่

- งานวิจัยใหม่ การสร้างโรงคัดบรรจุรังไข่ การอบรมนักวิจัย

### 3. โครงสร้างการจัดแบ่งส่วนงานและอัตรากำลัง

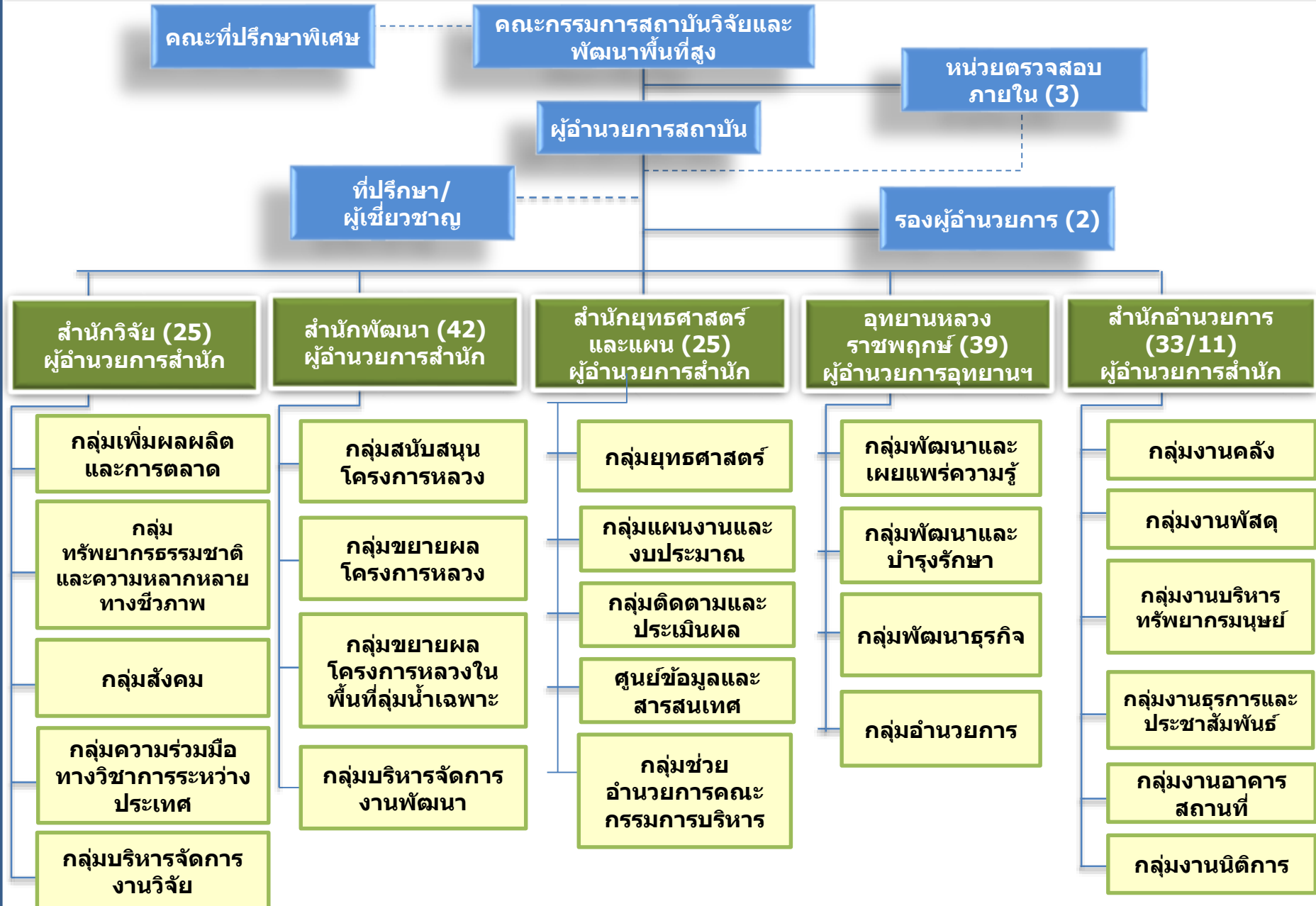
#### 1) การเพิ่มกลุ่มงาน

- ส่งคม ขยายผลในระบบลุ่มน้ำ ช่วยอำนวยความสะดวก  
กรรมการบริหาร ยุทธศาสตร์ วิชาการในอุทยานหลวงฯ  
นิติการ

#### 2) การเพิ่มอัตรากำลังเจ้าหน้าที่ประจำ

- กำหนดเกณฑ์การคัดเลือก
- แสดงเหตุผลของการเพิ่มอัตรากำลังโดยพิจารณาภาระงาน  
ภาระค่าใช้จ่าย และประสิทธิภาพ
- นำเข้าอนุกรรมการนโยบาย วันที่ 22 เมษายน 2556

# โครงสร้างการแบ่งส่วนงานสถาบันวิจัยและพัฒนาพื้นที่สูง (องค์การมหาชน) 180 อัตรา



## 4. ระเบียบข้อบังคับที่ปรับปรุงใหม่

### 1) สวัสดิการและประโยชน์เกื้อกูลอื่น 2549

- ทบทวนการรักษาสุขภาพ

### 2) การพัฒนาและบริหารงานบุคคล 2553

## 5. การติดตามตรวจสอบ

### 1) สำนักงานตรวจสอบเงินแผ่นดิน

- การตรวจสอบงานก่อสร้าง และจัดหาครุภัณฑ์
- การก่อสร้างสำนักงานแล้วเสร็จแต่ยังใช้งานไม่ได้
- ก่อสร้างไม่ตรงตามแบบ
- ใบขอจัดซื้อไม่ระบุราคาซื้อครั้งสุดท้าย หรือ ไม่สอบราคา

### 2) หัวหน้าตรวจสอบภายใน

- การใช้จ่ายเงินรายได้
- การจัดกิจกรรมเพื่อหารายได้เข้าสวัสดิการ (ร่วมกับสำนัก  
อำนวยการ)

## 6. นโยบายใหม่และต่อเนื่อง :

### 6.1 การพัฒนา

- ร่วมกับโครงการหลวงเร่งพัฒนาอาชีพ อำเภอแม่สะลอง
- การขยายพื้นที่รักษาน้ำ จังหวัดเลย
- การถ่ายทอดความรู้ให้ บ้านห้วยน้ำขาว จังหวัดเพชรบูรณ์
- การขยายการดำเนินงานตามยุทธศาสตร์ขยายผลเพื่อแก้ปัญหาการปลูกฝิ่น (กรม.อนุมัติ 26 มีนาคม 2556)
- การทำและใช้ประโยชน์จากแผนชุมชน
- การติดตามตรวจสอบการฟื้นฟูป่าไม้ร่วมกับ อส./ปม.



## 6. นโยบายใหม่และต่อเนื่อง :

### 6.2 การวิจัย

- การเจรจาทบทวนตัวชี้วัดความร่วมมือปริญญาเชียงใหม่
- การวิจัยร่วมกับโรงงานอุตสาหกรรมเพื่อนำผลวิจัยไปใช้ประโยชน์
- การจัดทำแผนความร่วมมือด้านวิชาการกับต่างประเทศ – AEC+6 ยุโรป อเมริกา ฯลฯ
- การเตรียมเสนอ กรม. แก้ไขกฎกระทรวงให้เข้มเป็นพืชเศรษฐกิจ

## 6. นโยบายใหม่และต่อเนื่อง :

### 6.3 อุทยานหลวงราชพฤกษ์

- การเร่งพัฒนาสวน เพิ่มกลุ่มต้นไม้สี สร้าง Greenhouse
- ปรับปรุงหอคำหลวง (Multi-media, นิทรรศการ และร้านค้า)
- เพิ่มรายได้ และลดรายจ่ายจาก Nursery
- ปรับปรุง Kiosk ร้านขายของที่ระลึก
- ปรับปรุงภัตตาคารโครงการหลวง
- ให้เช่าอาคาร Expo 1, 2, อาคารฝึกอบรม
- บริหารจัดการรถพ่วง
- แสวงหากลุ่มลูกค้าใหม่ (จีน รัสเซียฯ ) ช่องทางทูตเกษตร

## 6. นโยบายใหม่และต่อเนื่อง :

### 6.4 การบริหารจัดการ

- การเพิ่มอัตรากำลัง
- การพัฒนาบุคลากร

### 6.5 ยุทธศาสตร์และแผน

- การเตรียมการชี้แจงงบประมาณ 2557
- การจัดทำระบบ Video conference 10-12 จุด
- การติดตาม KPI และเสนอแนะ
- การเร่งรัดการใช้จ่ายงบประมาณ 2556

## 7. การเตรียมการชี้แจงคำขอของงบประมาณ 2557

- 1) ความสอดคล้องกับนโยบายรัฐบาล ยุทธศาสตร์ประเทศ พรณ.
- 2) เตรียมแผนปฏิบัติการ เป้าหมายการขยายงาน
- 3) เตรียมแบบ
- 4) เตรียม TOR
- 5) เตรียม Spec ครุภัณฑ์
- 6) เตรียมตอบคำถามปี 2556
- 7) งานดำเนินการในพื้นที่ป่าสงวน และป่าอนุรักษ์ ให้กำหนดพิกัดและหลักฐานการร่วมมือการดำเนินการร่วมกันกับ กรมป่าไม้ และ กรมอุทยานสัตว์ป่า และพันธุ์พืช

## 8. การดำเนินการตาม KPI

### 1) การสำรวจความพึงพอใจ

- **อุทยานหลวงราชพฤกษ์**
  - การเลือกกลุ่มเป้าหมายที่จะสัมภาษณ์
- **พื้นที่สูง**
  - กล่องรับฟังความเห็น
  - ทบทวนประเด็นที่จะสัมภาษณ์

## 9. มาตรการลดพลังงาน เครื่องคิดและต่อเนื่อง

- **KPI** ของสถาบันสำหรับการของงบประมาณ 2557
- **เน้นการลดเวลาการใช้เครื่องปรับอากาศเป็นหลัก**
  - **ตั้งค่าอุณหภูมิ 25 องศา**
  - **ซื้อเครื่องใหม่ทดแทนเครื่องเก่า**
  - **ใช้ห้องให้เหมาะสมกับจำนวนคน**
  - **ใช้ห้องประชุมหน่วยงานพันธมิตร/ นอกสถานที่เป็นบางครั้ง**
- **การประชุมที่มีประสิทธิภาพ**
  - **เตรียมการประชุมล่วงหน้า มีวาระที่ชัดเจน**

# ข้อเสนอแนะสำหรับเจ้าหน้าที่ สวพส.

## 1. การวิจัยให้ **เน้น**

- การนำผลงานวิจัยไปใช้ประโยชน์
- การวิจัยครบวงจร การผลิต → การตลาด
- วิจัยให้ตรงกับปัญหาในพื้นที่
- ทำงานคู่กับนักพัฒนา
- มีการติดตามประเมินผลการดำเนินงานอย่างต่อเนื่อง

# ข้อเสนอแนะสำหรับเจ้าหน้าที่ สวพส.

## 2. งานพัฒนา **เน้น**

- การวางแผนการใช้ประโยชน์ที่ดิน การผลิต การตลาด และโลจิสติกส์ ระดับโครงการและลุ่มน้ำ
- การจัดทำคู่มือปฏิบัติงาน
- ความยั่งยืนด้วยแผนชุมชน
- ให้เกษตรกรมีส่วนร่วมในการกำหนดเรื่องที่จะฝึกอบรม
- การทำสื่อภาษาท้องถิ่น
- การบันทึกข้อมูลสม่ำเสมอ และต่อเนื่อง



# ข้อเสนอแนะสำหรับเจ้าหน้าที่ สวพส.

## 3.งานอุทยานหลวงฯ เน้น

- การเป็นศูนย์การเรียนรู้ด้านพืชสวน
- เน้นความร่มรื่น
- เน้นความแปลกใหม่
- มีรายได้เลี้ยงตัวเองได้
- เป็นช่องทางจำหน่ายสินค้าจากดอย
- เชื่อมโยงการท่องเที่ยวกับดอย

# ข้อเสนอแนะสำหรับเจ้าหน้าที่ สวพส.

## 4. งานบริหารจัดการ เน้น

- พัฒนาและรักษาบุคลากร
- การมีธรรมาภิบาล ความซื่อสัตย์สุจริต โปร่งใส มีคุณธรรมและจริยธรรม
- การรับฟังความคิดเห็นจากผู้รับบริการ ตั้งกล່องรับฟังความเห็น
- ตรงต่อเวลา
- ดูแลสวัสดิการ สร้างแรงจูงใจให้เจ้าหน้าที่

# ข้อเสนอแนะสำหรับเจ้าหน้าที่ สวพส.

## 3. ยุทธศาสตร์และแผนงาน **เน้น**

- เชื่อมโยงยุทธศาสตร์และการพัฒนา
- ติดตามเร่งรัดการใช้จ่ายงบประมาณให้มีประสิทธิภาพ
- ติดตามการดำเนินงานตาม KPI
- วางแผนระยะสั้น ระยะยาว

# ข้อเสนอแนะสำหรับเจ้าหน้าที่ สวพส.

**5. พึงระลึกอยู่เสมอว่าเจ้าหน้าที่ของสถาบันมีหน้าที่สนับสนุนงานโครงการหลวงและขยายผลโครงการหลวงให้ได้กว้างขวางและมีคุณภาพดีเป็นที่ยอมรับของเกษตรกร**

- **ไม่ควรแนะนำตัวต่อเกษตรกรว่าเป็นเจ้าหน้าที่มาจากโครงการหลวง เพราะอาจเกิดความสับสน ระหว่างบทบาทหน้าที่ของหน่วยงาน**
- **เจ้าหน้าที่ในพื้นที่ควรสวมเสื้อที่มีตราสัญลักษณ์ของ สวพส. เพื่อสร้างการจดจำชื่อหน่วยงาน เจ้าหน้าที่ผู้ปฏิบัติงาน และบทบาทหน้าที่ของ สวพส.**



จงภูมิใจที่ได้มีโอกาสสนองงานของพระบาทสมเด็จพระเจ้าอยู่หัว  
ในการช่วยเหลือชุมชนในพื้นที่สูงให้มีคุณภาพชีวิตที่ดีขึ้น  
สมกับพระราชดำรัสว่า

**“...ช่วยชาวเขา ช่วยชาวเรา  
ช่วยชาวโลก...”**

ด้วยการทำงานให้เต็มความสามารถ